

**SANY**<sup>®</sup>

# SPECIFICATION



**13.6t**



**16.5m**



**20.6m**

# SIC130EV

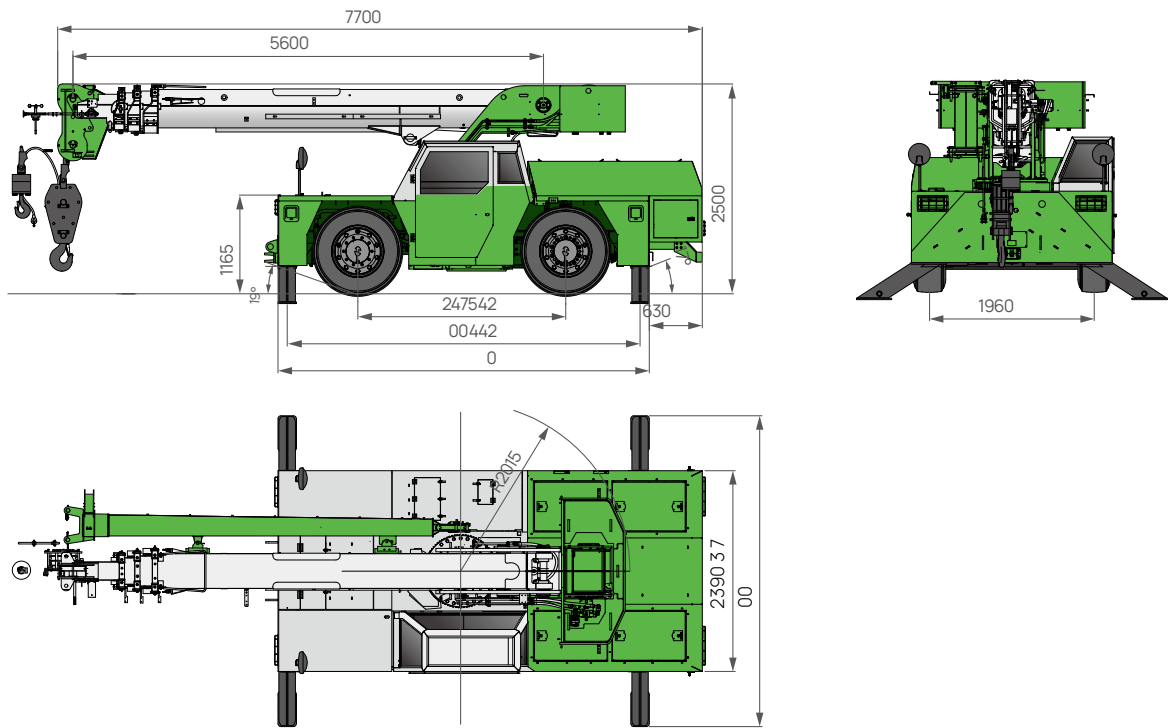
**EXCELLENT ASSISTANT  
FOR IN-PLANT MAINTENANCE**

**V1.0**

**QUALITY CHANGES THE WORLD**

[www.sanyglobal.com](http://www.sanyglobal.com)

The parameters, pictures and standard/optional equipment are only for reference in this brochure,  
the actual machine is based on the effective price list and contract.



| カテゴリー  | 項目               | 単位      | 規格                                 |
|--------|------------------|---------|------------------------------------|
| 定格吊上重量 | 最大定格吊上重量         | t       | 13.6                               |
| 質量     | 車体質量             | kg      | 15285                              |
|        | カウンターウェイト        | kg      | 2280                               |
| モーター   | モーター型式           | -       | TZ375XSSF-SZG614                   |
|        | モーター出力 定格 / ピーク  | kW/rpm  | 115/2000(Rated)<br>185/4000(Peak)  |
|        | モータートルク 定格 / ピーク | N・m/rpm | 500/2000(Rated)<br>1000/4000(Peak) |
|        | 補モーター型式          | -       | TZ220XS017A                        |
|        | 補モーター出力 定格 / ピーク | kW/rpm  | 60/1600(Rated )<br>80/2400(Peak )  |
|        | モータートルク 定格 / ピーク | N・m/rpm | 360/1600(Rated)<br>560/2400(Peak)  |
| バッテリー  | バッテリー定格容量        | kWh     | 162.28                             |
|        | バッテリー定格出力        | kW      | 135.24                             |
| 寸法     | 全長               | mm      | 7700                               |
|        | 全幅               | mm      | 2390                               |
|        | 全高               | mm      | 2500                               |
|        | ホイールベース          | mm      | 2475                               |
|        | トレッド幅            | mm      | 1960                               |
|        | 最小回転半径           | m       | 4.0                                |
| 走行     | 最高走行速度           | km/h    | 30                                 |
|        | 最低地上高            | mm      | 285                                |
|        | 最大登坂角度           | -       | 42%                                |